

## VIP 看盤室，掌握股市行情的好幫手

即時走勢分析最多樣；即時 K 線圖，盤中即時研判買賣點。

加上委買委賣分析、類股輪播、類股成交比重分佈分析，大盤動態迅速掌握。

最實用的即時排行功能，迅速並掌握目前的盤勢狀況，挑選最佳標的股票。

重要的盤前盤後分析資訊，不論是基本面的經營績效或獲利能力分析，或是籌碼面的融資融券或資金流向等，均可方便查詢，方便使用。

## ★商品盤勢

- 價位走勢、最佳五檔、成交明細、價量表等多樣盤中分析資訊。



## ★技術分析

- 歷史的價量分析，可切換資料頻率與分析指標。



★行情報價

- 多商品盤中行情列表。

代碼	商品名稱	買進	賣出	成交	漲跌	單量	總量	委買	委賣	最高	最低
2329	華泰	11.30	11.35	11.35	▲0.05	5	252	216	10	11.50	11.30
2330	台積電	452.5	453.0	453.0	▼2.00	10	6727	107	101	458.0	453.0
2337	旺宏	32.15	32.20	32.15	▲0.30	1	6985	253	1265	32.20	31.85
2338	光罩	29.80	29.85	29.80	▲0.10	1	1021	16	26	30.10	29.70
2342	茂矽	28.50	28.55	28.55	▲0.60	2	1123	8	6	28.65	28.30
2344	華邦電	16.25	16.30	16.25	▲0.40	1	80770	2250	2284	16.40	15.95
2351	順德	61.1	61.3	61.1	▲0.70	2	149	5	1	61.6	60.6
2363	矽統	12.60	12.65	12.60	▼0.20	5	5716	131	164	12.90	12.45
2369	羣生	10.80	10.90	10.85	▼0.05	10	186	51	27	10.90	10.85
2379	瑞昱	365.5	366.0	365.5	▲1.00	1	822	19	6	370.5	365.0
2388	威盛	35.50	35.55	35.50	▲0.30	3	145	3	2	35.80	35.30
2401	凌陽	14.75	14.80	14.80	▲0.05	1	943	77	28	14.90	14.70
2408	南亞科	61.0	61.2	61.2	▼0.60	2	1918	72	30	61.7	61.0

★財經新聞

10/23 09:37	四維航法人董事羅盤投資改派代表人
10/23 09:37	三商家購：拚2023年全台據點達1300店，加盟店占4成
10/23 09:35	再生-KY：子公司三斯達(江蘇)環保科技總經理丁華雄續任
10/23 09:27	聯合再生9/9~10/22處分中美晶309.1萬股，預計獲利約7482萬元
10/23 09:27	中租-KY 9月獲利續創新高，前三季每股賺8.96元
10/23 09:26	至上：公司將於11/5重新寄發109年甲種特別股現金增資認股繳款書(補充)
10/23 09:26	駿耀電109年第一次現增私募普通股500萬股、每股12元，增資基準日11/5
10/23 09:26	駿耀電及子公司資金貸與餘額占淨值38.13%
10/23 09:25	Palantir與美政府再度合作 建立新冠疫苗追蹤系統
10/23 09:24	台塑化違反「廢棄物清理法」，遭裁罰300萬元
10/23 09:23	皇將Q4迎最旺季；布局歐洲拓展業務
10/23 09:20	陸官員：本季FDI料延續增長趨勢 全年實現穩外資目標
10/23 09:15	力成自結前三季合併獲利61.25億元，每股稅後6.46元
10/23 09:15	同欣電：因經濟部商業司案件繁忙，故延後減資換股作業時程(更正)
10/23 09:14	五大銀行Q3新增房貸 創單季歷史新高
10/23 09:11	豐興前三季EPS 3.29元，台商回流建廠帶動Q4鋼筋續旺
10/23 09:09	至上109年度現增發行甲種特別股5000萬股案，變更股款繳納期間及重新寄發認股繳款書

<< >> 1~17/84 >

## 功能選單區



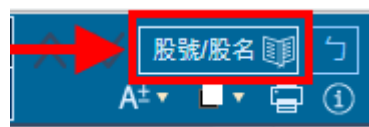
- 主選單：包括：即時報價、即時選股、排行榜、大盤等資訊。提供豐富的看盤資訊。

看盤	大盤	報價	期權	個股	權證	選股	產業	資訊	設定	
自選	大盤綜合			選權	興櫃	國際	新聞	焦點股	戰情中心	策略
報價	指數走勢圖									
	指數K線圖									
買進	指數報價			漲跌	單量	總量	委買	委賣		
11.35				▲0.10	1	340	56	63		
453.0	江波分析			▼2.00	1	7073	30	135		
32.10	類股指數			上市19類股指數		8470	149	659		
29.75	國際主要指數			上市29類股指數		1049	8	30		
28.70	國際指數報價			上市8類股指數		1675	3	56		
16.20				上櫃類股指數		86060	3315	3365		
61.1				上市19類股走勢圖		165	7	2		
12.55				上市29類股走勢圖		5989	61	58		
10.85				上市8類股走勢圖		212	9	31		
365.0				上市8類股走勢圖		862	15	8		
35.60				上櫃類股走勢圖		157	4	4		
14.75						1007	69	31		

- 常用功能：看盤時，最常使用的功能頁。



- 商品查詢：輸入要查詢的商品代碼或名稱。點選輸入區中的「放大鏡」按鈕，會另開視窗顯示商品分類，以供找尋。



- 大盤監控：Always 顯示大盤最新價量和市場買賣情況。

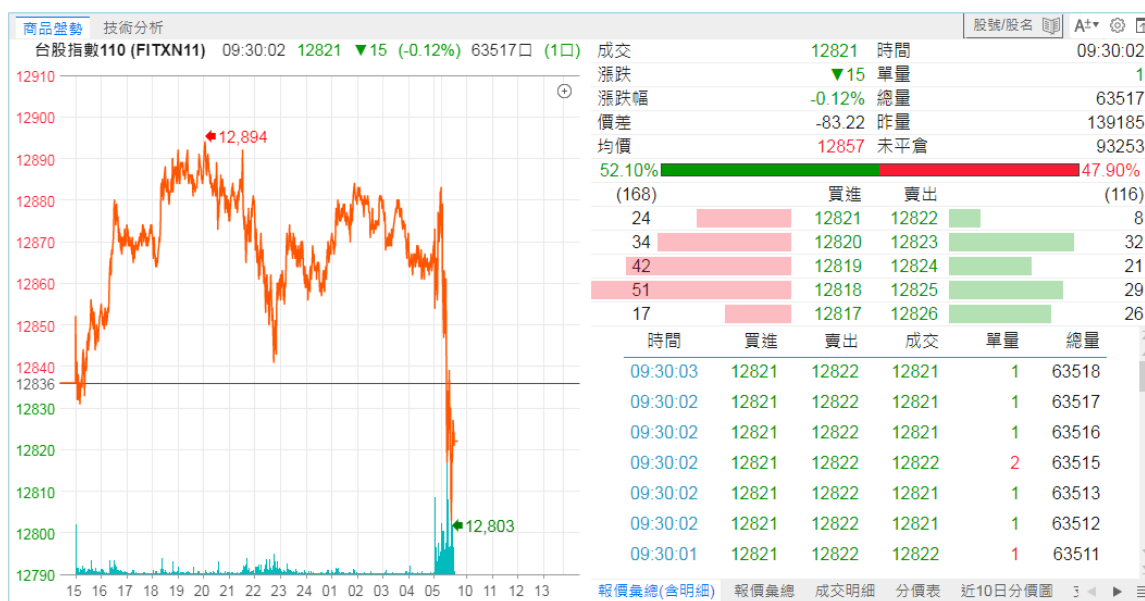


- 輔助功能：可以切換深淺背景色、列印畫面、調整字型大小。



## 商品盤勢

讓使用者看出當天的價格波動，找到合適的進場與出場價位。



- 提供多個分析價量的功能項目。



- 商品功能表：點選商品名稱，會出現商品功能選單。會因商品屬性，出現的選單項而不同。



## 技術分析

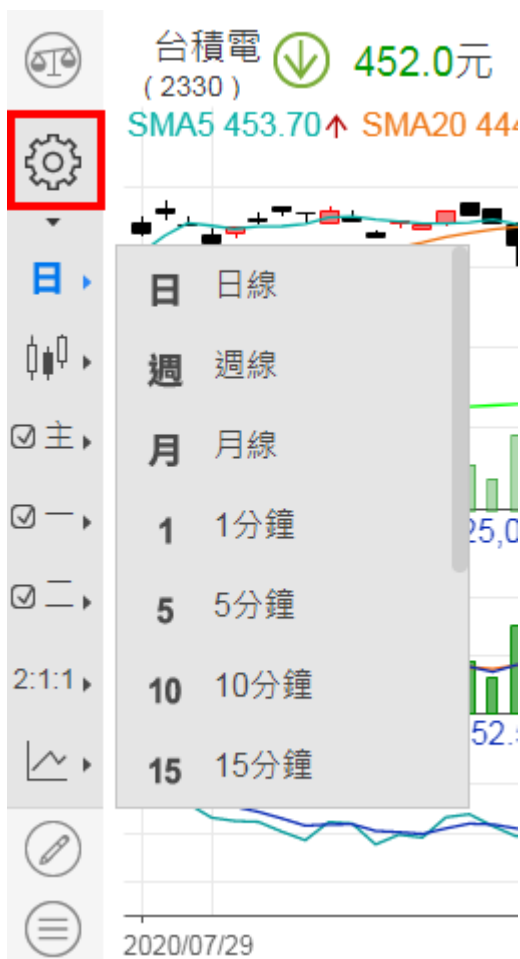
利用左側功能表，可以切換資料頻率、切換指標、繪製分析線圖等功能。



- 績效比較：將比較商品的價位連線圖繪製在主圖上。



- 設定：提供切換頻率、主圖類型、副圖指標的功能。



- 繪圖：多個分析線繪製工具，提供給用戶繪製價量分析線。





- 其它：提供標示出圖上最高 / 最低價位。



## 行情報價

同時查看多商品價量行情。

代碼	商品名稱	買進	賣出	成交	漲跌	單量	總量
2329	華泰	11.35	11.40	11.40	▲0.10	5	413
2330	台積電	452.0	452.5	452.0	▼3.00	1	9317
2337	旺宏	32.40	32.45	32.45	▲0.60	10	20972
2338	光罩	29.75	29.80	29.80	▲0.10	1	1189
2342	茂矽	28.45	28.50	28.50	▲0.55	1	1863
2344	華邦電	16.55	16.60	16.60	▲0.75	10	136301
2351	順德	61.0	61.1	61.2	▲0.80	1	226
2363	矽統	12.55	12.65	12.60	▼0.20	3	7803
2369	菱生	10.85	10.90	10.85	▼0.05	1	368
2379	瑞昱	364.0	364.5	364.5	0.00	1	1059
2388	威盛	35.40	35.45	35.45	▲0.25	1	208
2401	凌陽	14.75	14.80	14.75	0.00	3	1272

- 可以切換類別。

The screenshot shows a financial software interface with a search bar containing '半導體' (Semiconductors). A dropdown menu is open, listing various categories. The '半導體' category is highlighted in blue. A red arrow points from the search bar to the dropdown menu.

類別	買進
玻璃陶瓷	
造紙	11.35
鋼鐵	452.0
橡膠	32.55
汽車	29.75
電子全部	28.40
<b>半導體</b>	16.45
電腦及週邊設備	60.9
光電	12.60
通信網路	10.85
電子零組件	363.5
電子通路	35.40
資訊服務	11.70

- 調整要顯示的欄位項目。

The screenshot shows a financial software interface. On the left, there is a table of stock data. A red box highlights the 'Add' icon (a square with a plus sign) in the table's header row. A red arrow points from this icon to the '加入' (Add) button in the '編輯欄位' (Edit Columns) dialog box. The dialog box has two columns: '可選欄位' (Available Columns) and '已選欄位' (Selected Columns). The '可選欄位' column contains checkboxes for: 漲幅%, 昨收, 開盤, 昨量, 內外盤比, 日期, 漲停, 跌停, and 內盤量. The '已選欄位' column contains checkboxes for: 買進, 賣出, 成交, 漲跌, 單量, 總量, 委買, 委賣, and 最高. In the center of the dialog box, there are buttons for: 上移 (Up), 下移 (Down), 加入 (Add), 刪除 (Delete), 全選 (Select All), and 清除 (Clear). At the bottom of the dialog box, there are buttons for: 套用 (Apply), 取消 (Cancel), and 還原預設值 (Reset to Default).

代碼	商品名稱	買進
2329	華泰	11.35
2330	台積電	452.0
2337	旺宏	32.55
2338	光罩	29.75

\*完\*